

.....コムスからのお願いです。.....

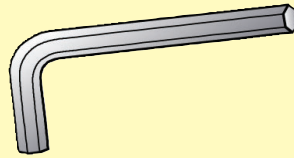
イスとテーブルは 日常的に点検を！



イスやテーブルは木製品のため、使用するうちに取り付けた脚部の金具が徐々にゆるみます。そのまま使用すると、壊れたり事故につながりますので、日常的に必ず点検を行い、破損事故防止にご協力ください。

用意するもの

- ★六角棒レンチ
- ★プラスドライバー



※六角棒レンチは納品時に付属してあります。

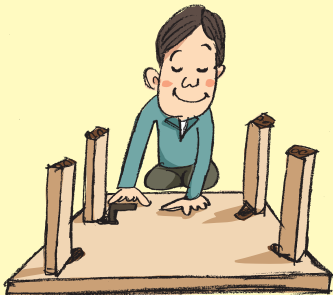


やり方

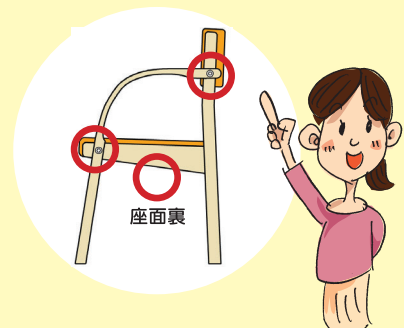
- ①二人一組で持ち、テーブルをひっくり返しましょう。
- ②金具を点検しましょう。



イスは座面裏、肘かけ側面にネジがついてます。



金具がゆるんでいたら、六角棒レンチで締めなおしましょう。



点検を続けて頂くことで、末長くお使いいただける製品です！

介護製品・用品

有限会社 **コムス**

〒078-8238 旭川市豊岡8条7丁目7番11号
TEL 0166-37-4680 FAX 0166-37-4681
<http://www.tsunagu-coms.com/>